



PROVINCIA DE SANTA FE
Ministerio de Salud

Sala Situación de Salud

Reporte Final Integrador

Infecciones Respiratorias Agudas

Semanas Epidemiológicas 20 a 40

Santa Fe, 2014

Estrategia de Intensificación de la Vigilancia de Infecciones Respiratorias Agudas en Guardias Hospitalarias

Santa Fe, Octubre de 2014

Introducción¹

La estrategia de ***Intensificación de Vigilancia de Infecciones Respiratorias Agudas en guardias hospitalarias*** fue implementada por el Ministerio de Salud en junio de 2012 con el fin de mejorar la información producida en torno a dicha problemática, la que anualmente y de manera estacional afecta a la población de la provincia, generando una gran carga de morbimortalidad que pone en tensión la capacidad de respuesta de los servicios de salud. Es prioritario para el Ministerio contar con información confiable y oportuna para la planificación de los servicios.

La estrategia se basó en pensar las guardias de los grandes hospitales como ***unidades de vigilancia centinela***. Por sus características organizacionales son un ámbito privilegiado para observar las IRAs: alta demanda durante brotes estacionales, oferta continua de atención, mejores posibilidades para el uso de sistemas de notificación, etc.

La generación del dato es un proceso complejo del que intervienen múltiples actores: profesionales que atienden a usuarios y registran la práctica, administrativos que cargan los sistemas, estadísticos que consolidan la información, informáticos que diseñan las matrices de carga, etc., proceso que adquiere particularidades en cada hospital. Es por ello que el ***objetivo de los reporte no fue de carácter sancionatorio***, sino que pretendió devolver a los involucrados la información necesaria para mejorar la gestión de los servicios y de la producción de información.

Las guardias que acordaron participar de la estrategia pertenecen a los siguientes establecimientos: Hospital de Vera, Hospital de Gálvez, Hospital de Rafaela, Hospital de Villa G. Gálvez, Hospital de Granadero Baigorria, Hospital de San Jorge, Hospital de San Lorenzo, Hospital de Cañada de Gómez, Hospital de Niños Zona Norte (Rosario), Hospital Centenario (Rosario), Hospital Provincial (Rosario), Hospital de Niños Vilela (Rosario), Hospital Roque Saénz Peña (Rosario) y Hospital Carrasco (Rosario).

Los eventos vigilados incluyen las Bronquiolitis en menores de 2 años, las Enfermedades Tipo Influenza (ETI), las Neumonías y las Bronquitis obstructiva recidivante (BOR).

Este año siguiendo, la política institucional de profundizar la implementación de los sistemas informáticos (DIAGNOSE/DATATECH), se decidió que los establecimientos se incluirían en tanto estos sistemas estuvieran funcionando en las guardias con circuito de carga cerrado.

¹ El presente reporte fue posible gracias al trabajo conjunto de la Dirección Provincial de Promoción de la Salud (Ministerio de Salud), el Programa de Epidemiología (Ministerio de Salud), la Coordinación de Información Estadísticas y Epidemiológica (Ministerio de Salud), la Dirección de Protección de la Salud Infancia y Adolescencia (Ministerio de Salud), la Sectorial Informática (Ministerio de Salud), el Área de Información y la Dirección de Estadísticas de la Secretaría de Salud Pública de la Municipalidad de Rosario, Estadísticas del Nodo Reconquista y Nodo Rafaela (Ministerio de Salud) y los Equipos de Estadísticas y Guardias Médicas de los Hospitales que participan de la estrategia.

El circuito de notificación varía de acuerdo al desarrollo de los sistemas de información en cada establecimiento:

1. Los hospitales Provinciales que cuentan con el sistema informático Diagnose (módulo de guardia), cerraron el circuito de carga en los mismos, haciendo hincapié en la carga de los códigos de Infecciones Respiratorias Agudas por parte de los médicos de guardia y semanalmente cada servicio de estadística recuperó del Diagnose el informe accediendo desde la pestaña de Informes.
2. El Hospital de Rafaela, por tener un sistema informático propio, envió semanalmente la información en planilla Excel.
3. La Dirección de Estadística de la Secretaría de Salud Pública de la Municipalidad de Rosario envió semanalmente la información correspondiente a los efectores municipales de la ciudad.

El reporte puede ampliarse con la lectura de documentos previamente elaborados, y que dan cuenta del proceso de implementación de la Estrategia: i) Doc. 01. Vigilancia Intensiva IRA: Instructivo para Profesionales de la Salud -Médicos de guardias- (Mayo 2012); Doc. 02. Vigilancia Intensiva IRA: Información Complementaria para los servicios de estadísticas (Mayo 2012); Doc. 03. Vigilancia Intensiva IRA: Circuito de carga a SaSiPro (Junio 2012); Doc. 04. Nuevas recomendaciones carga SaSiPro IRAs-ETI (Junio 2012); y v) Doc. 05. Estrategia Intensificada de IRA. Eventos a vigilar (Mayo 2012)

Análisis de los datos recibidos y de la información producida

Al comienzo de la Estrategia se convocaron 20 establecimientos para su participación, pertenecientes a los 5 nodos de la provincia. La capacidad que cada hospital tuvo para responder oportunamente a la solicitud de información sobre **consultas por IRAS** fue variada. En la siguiente tabla se caracteriza la respuesta de los establecimientos:

Tabla 1. Caracterización de la respuesta

Establecimientos convocados	Establecimientos que participaron hasta el final de la Estrategia	%
20	12	60

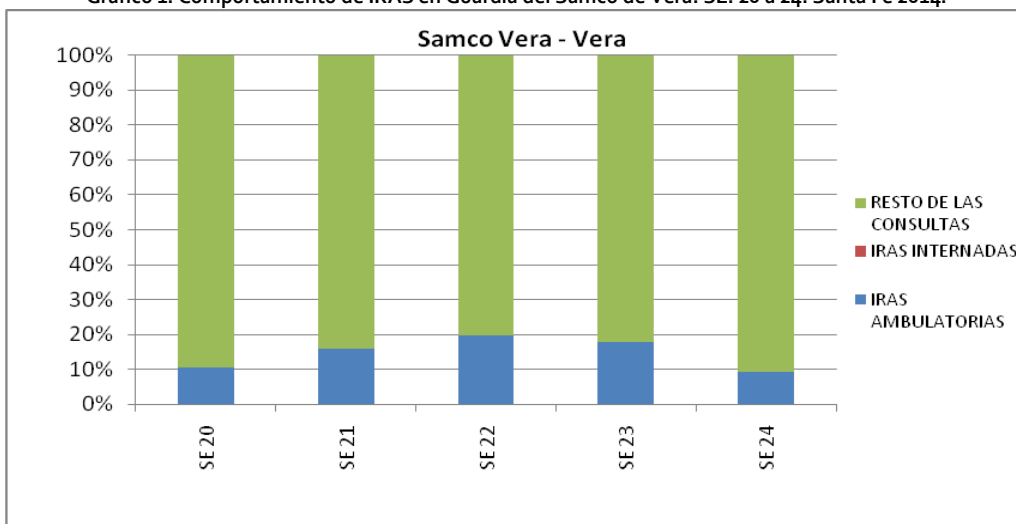
Del total de Establecimientos convocados, el 60% de los mismos participó hasta el final de la Estrategia. El Hospital de Vera a partir de la SE 25 dejó de enviar información por inconvenientes en la carga del sistema. Los Hospitales de Reconquista, Venado Tuerto y Firmat como así también los Hospitales Alassia e Iturraspe de la ciudad de Santa Fe, no enviaron información en ninguna de las SE.

Comportamiento de IRAS en Establecimientos que participaron de la Estrategia de Intensificación de la Vigilancia en guardias hospitalarias 2014

Se presenta a continuación para cada hospital la información semanal correspondiente a IRAs. La información se presenta como: i) Porcentaje consultas por IRA de consultas totales; y ii) Proporción de IRA internadas/Total consultas por IRA².

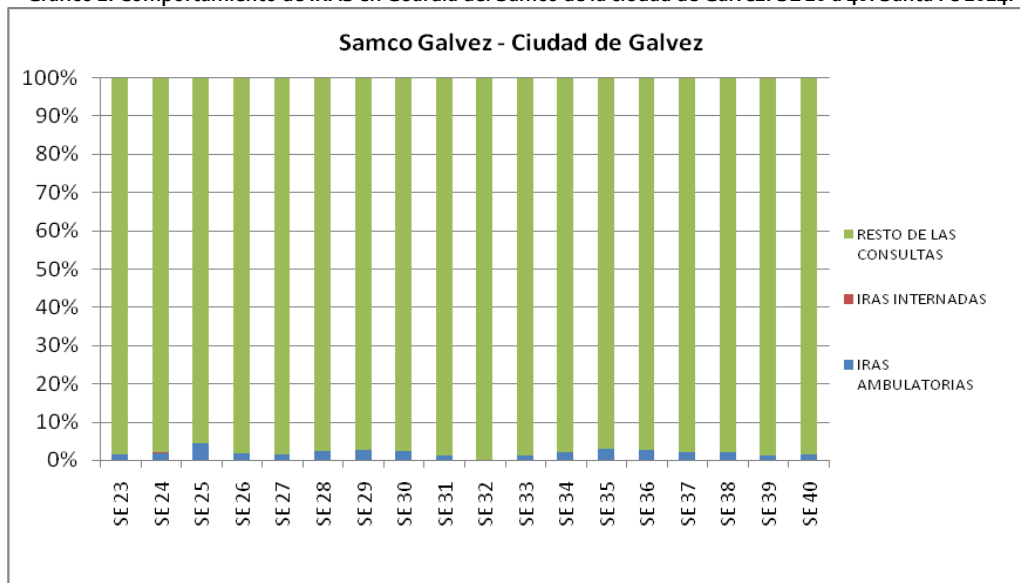
❖ Hospitales Públicos de la Provincia de Santa Fe:

Gráfico 1. Comportamiento de IRAS en Guardia del Samco de Vera. SE. 20 a 24. Santa Fe 2014.



Elaboración SDSS

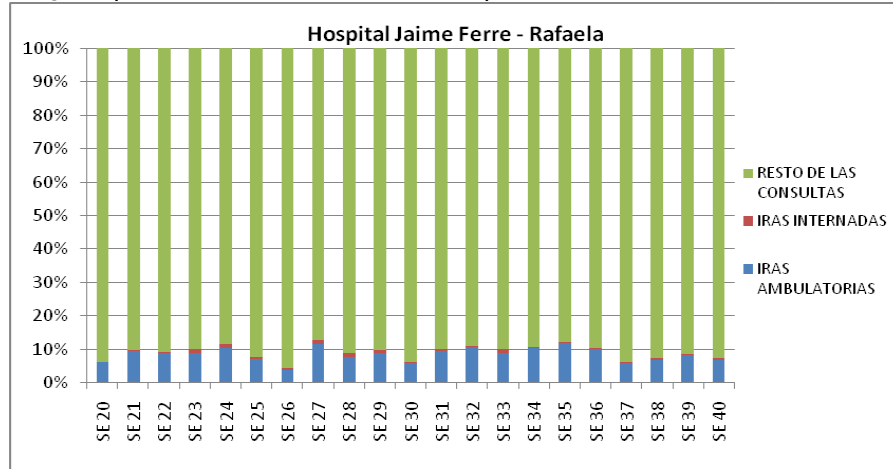
Gráfico 2. Comportamiento de IRAS en Guardia del Samco de la ciudad de Gálvez. SE 20 a 40. Santa Fe 2014.



Elaboración SDSS

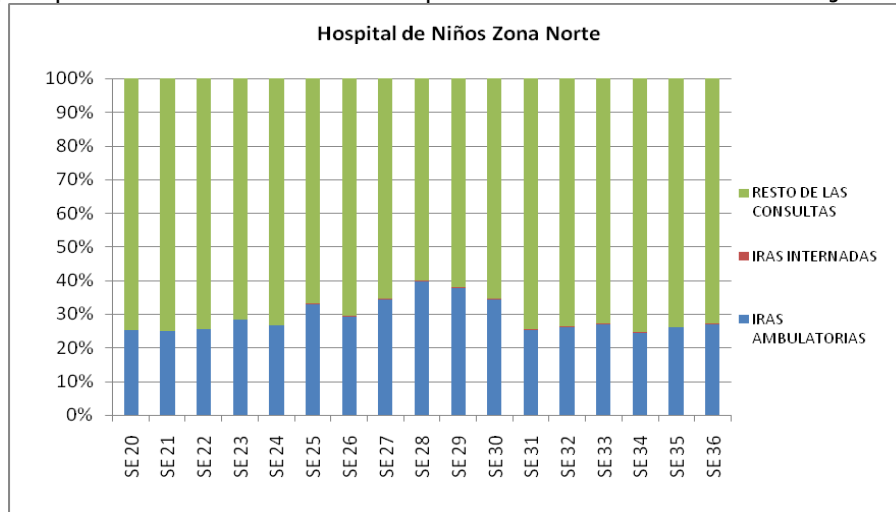
² En el Anexo I. Figura la tabla completa para las SE 20 a 40 para todos los establecimientos participantes de la estrategia.

Gráfico 3. Comportamiento de IRAS en Guardia del Hospital J. Ferre - Rafaela. SE 20 a 40. Santa Fe 2014.



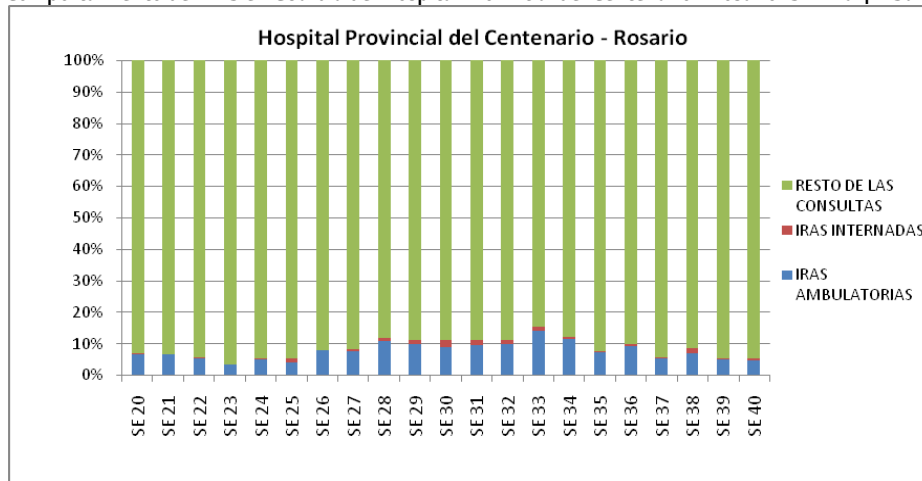
Elaboración SDSS

Gráfico 4. Comportamiento de IRAS en Guardia del Hospital de Niños Zona Norte - Rosario. SE 20 a 36. Santa Fe 2014.



Elaboración SDSS

Gráfico 5. Comportamiento de IRAS en Guardia del Hospital Provincial del Centenario - Rosario. SE 20 a 40. Santa Fe 2014.



Elaboración SDSS

Gráfico 6. Comportamiento de IRAS en Guardia Hospital Eva Perón – Granadero Baigorria. SE 20 a 40. Santa Fe. 2014.

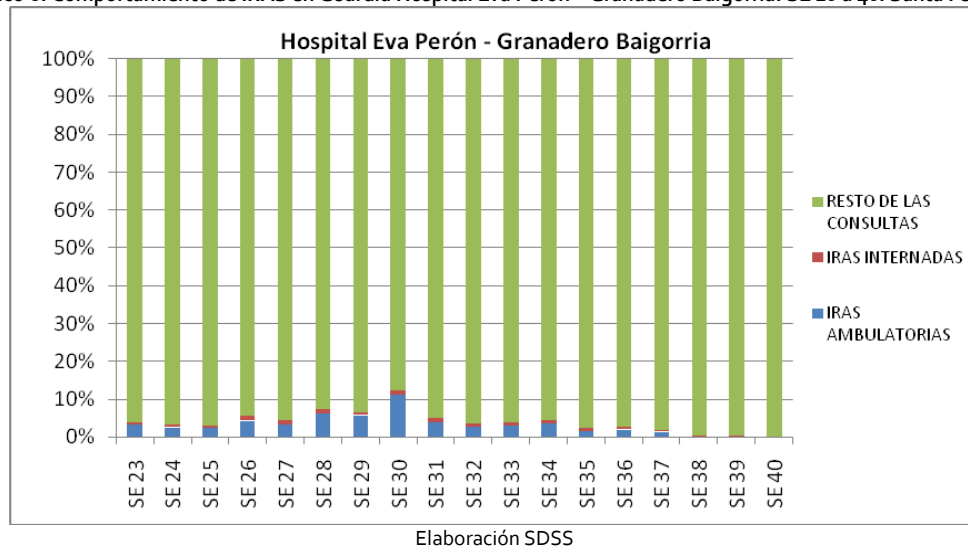


Gráfico 7. Comportamiento de IRAS en Guardia del Hospital San José – Cañada de Gómez. SE 20 a 40. Santa Fe. 2014.

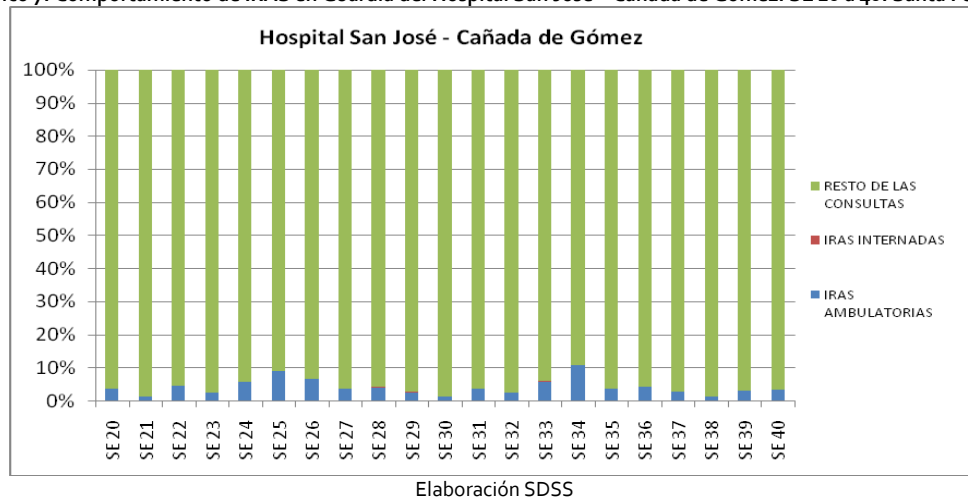


Gráfico 8. Comportamiento de IRAS en Guardia del Samco San Jorge – Rosario. SE 20 a 40. Santa Fe. 2014.

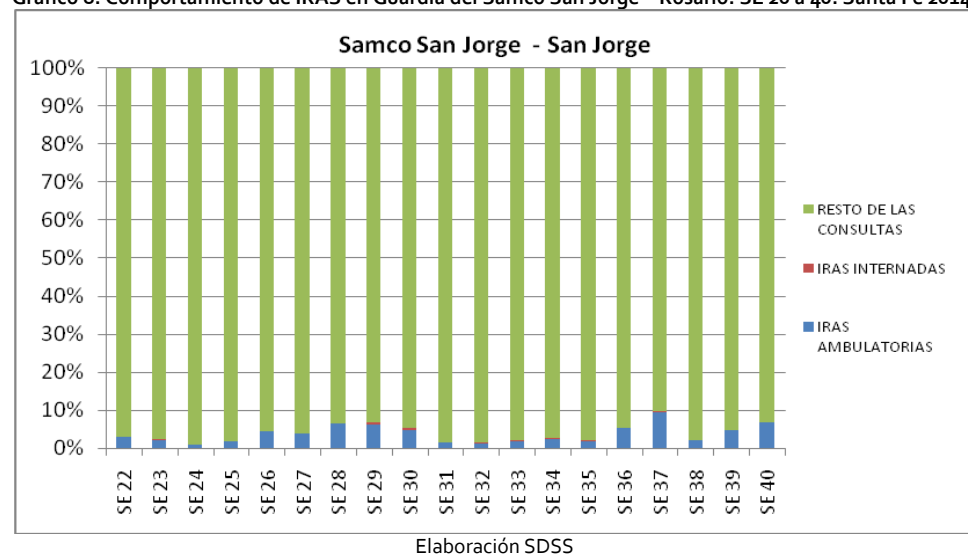
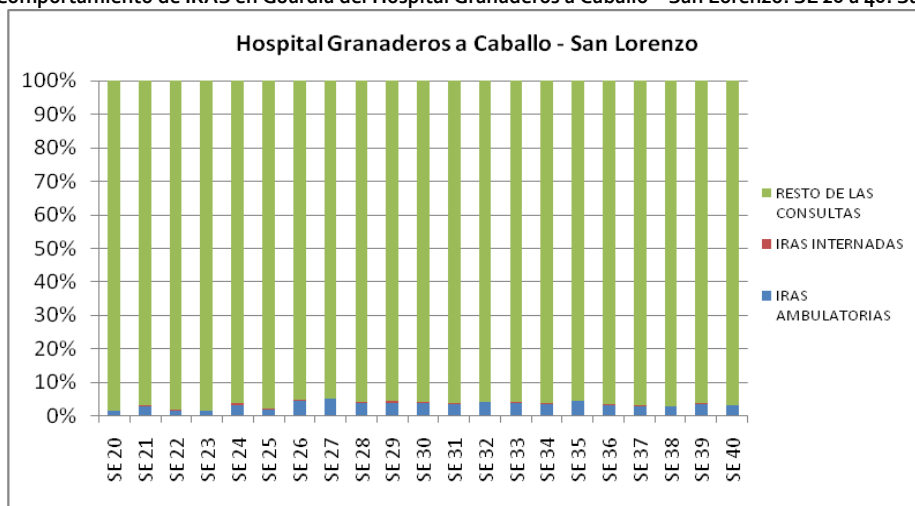
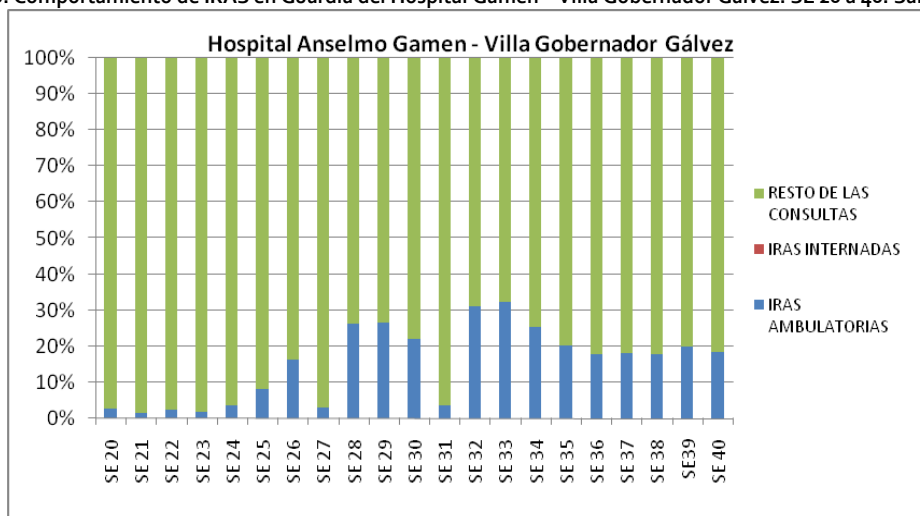


Gráfico 9. Comportamiento de IRAS en Guardia del Hospital Granaderos a Caballo – San Lorenzo. SE 20 a 40. Santa Fe 2014.



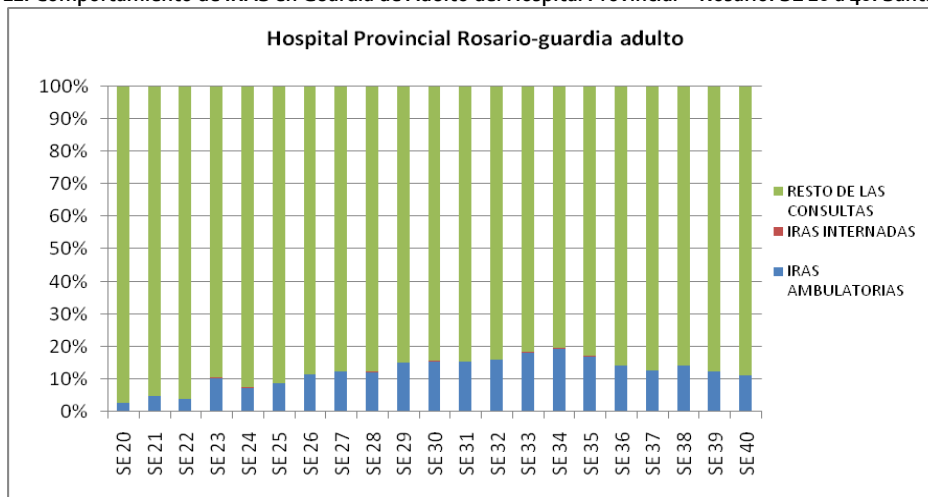
Elaboración SDSS

Gráfico 10. Comportamiento de IRAS en Guardia del Hospital Gamen – Villa Gobernador Gálvez. SE 20 a 40. Santa Fe 2014.



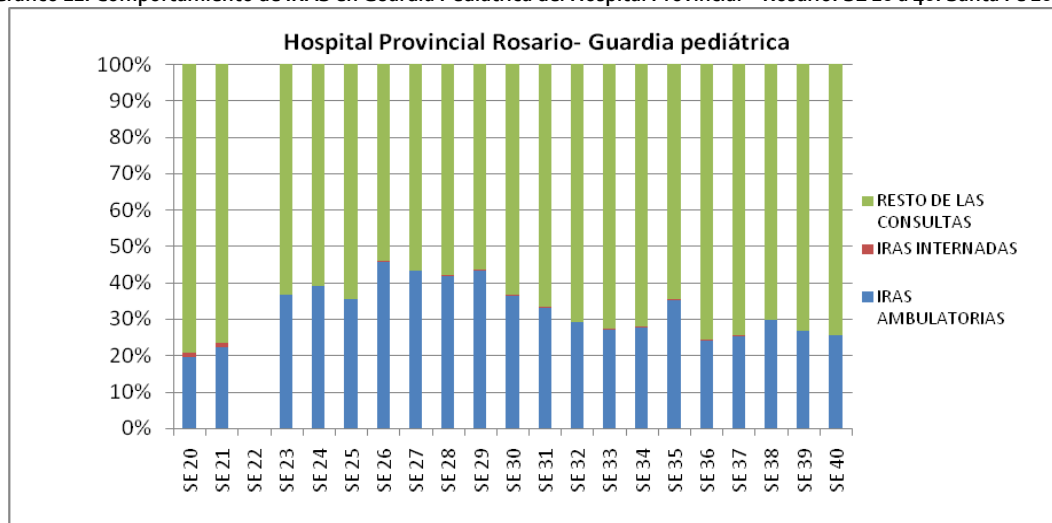
Elaboración SDSS

Gráfico 11. Comportamiento de IRAS en Guardia de Adulto del Hospital Provincial - Rosario. SE 20 a 40. Santa Fe 2014.



Elaboración SDSS

Gráfico 12. Comportamiento de IRAS en Guardia Pediátrica del Hospital Provincial - Rosario. SE 20 a 40. Santa Fe 2014.

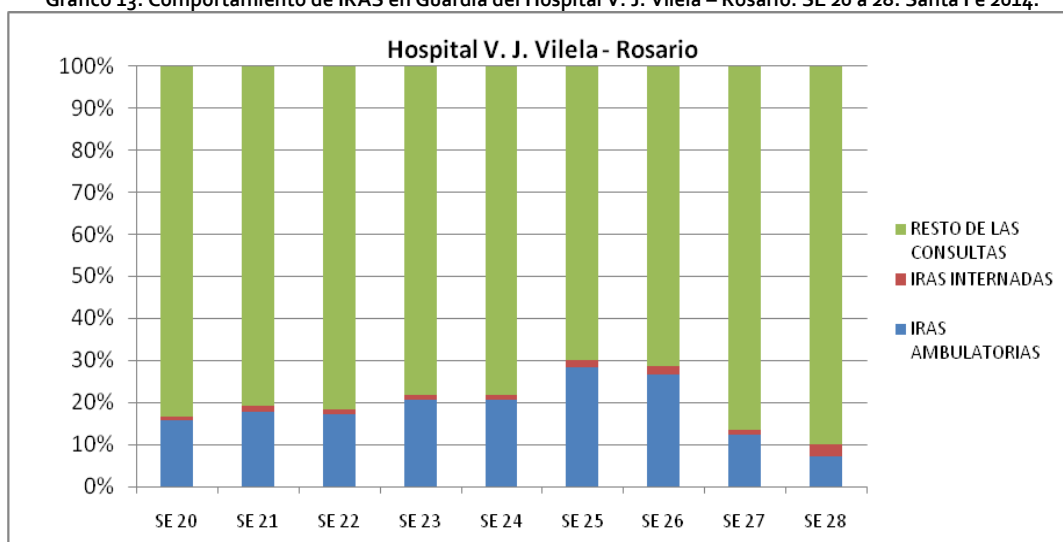


Elaboración SDSS

❖ Hospitales Municipales de la ciudad de Rosario:

Hospital V. J. Vilela

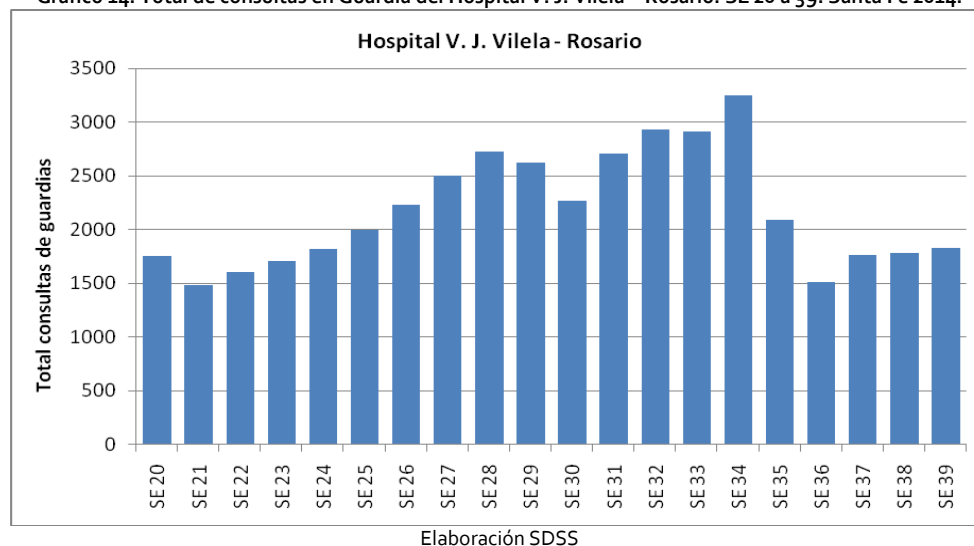
Gráfico 13. Comportamiento de IRAS en Guardia del Hospital V. J. Vilela – Rosario. SE 20 a 28. Santa Fe 2014.



Elaboración SDSS

Dado que a partir de la SE 29 se encuentra pendiente la codificación de las consultas de guardia, como así también la codificación de los diagnósticos de egresos de dicho servicio, a continuación se muestra la distribución de las consultas totales de guardias hasta la SE 39 en el Hospital V. J. Vilela.

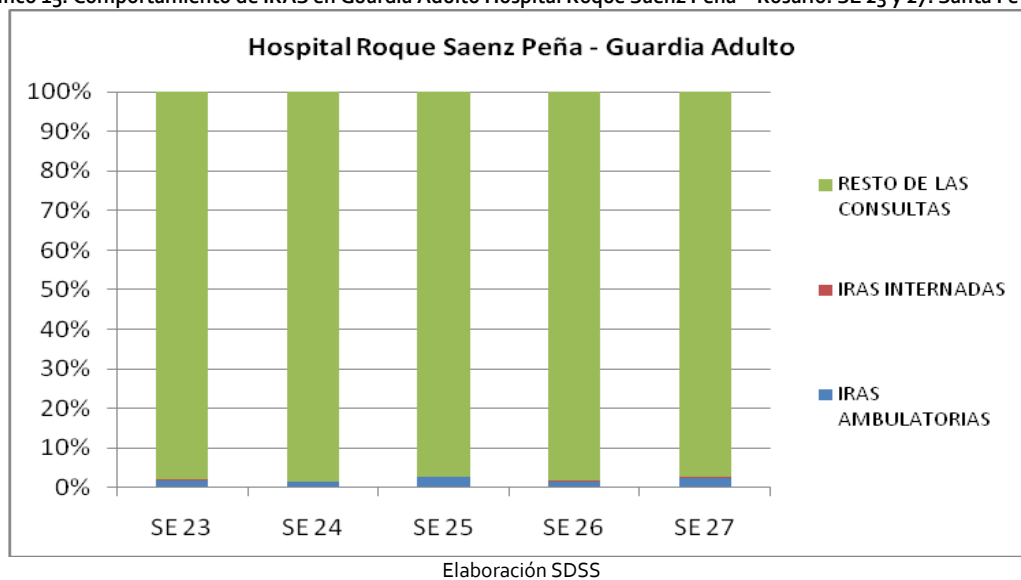
Gráfico 14. Total de consultas en Guardia del Hospital V. J. Vilela – Rosario. SE 20 a 39. Santa Fe 2014.



Hospital Roque Sáenz Peña

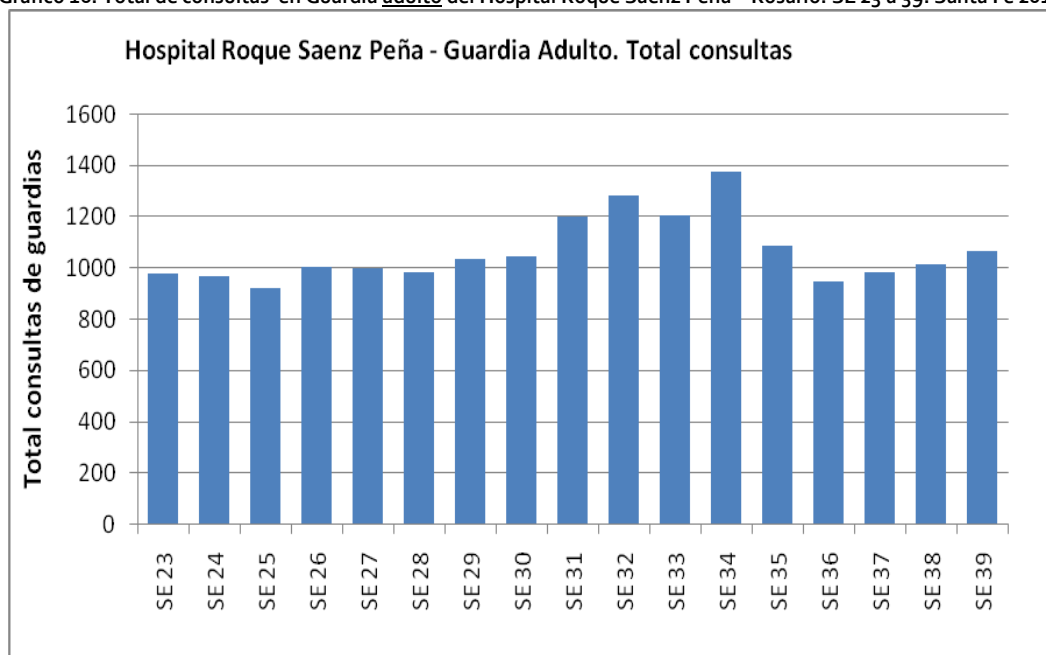
A partir de la SE 23 la información de guardia del Hospital Roque Sáenz Peña se desagrega en guardia adulto y guardia pediátrica.

Gráfico 15. Comportamiento de IRAS en Guardia Adulto Hospital Roque Sáenz Peña – Rosario. SE 23 y 27. Santa Fe 2014.



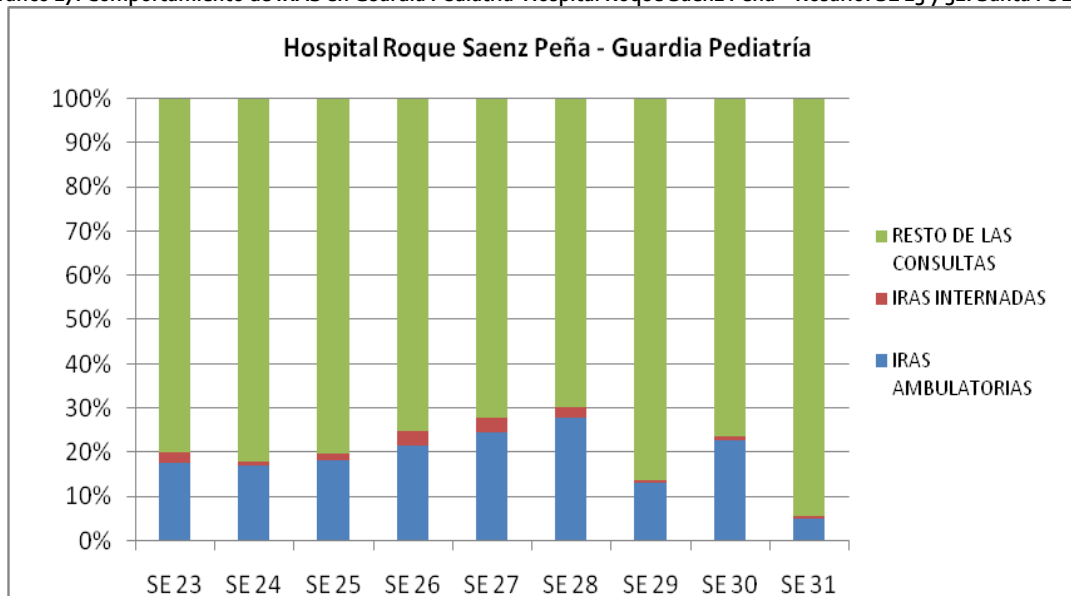
Dado que a partir de la SE 28 se encuentra pendiente la codificación de las consultas en guardia de adulto, como así también la codificación de los diagnósticos de egresos de dicho servicio, a continuación se muestra la distribución de las consultas totales de adultos en guardia, hasta la SE 39, en el Hospital Roque Sáenz Peña.

Gráfico 16. Total de consultas en Guardia adulto del Hospital Roque Sáenz Peña – Rosario. SE 23 a 39. Santa Fe 2014.



Elaboración SDSS

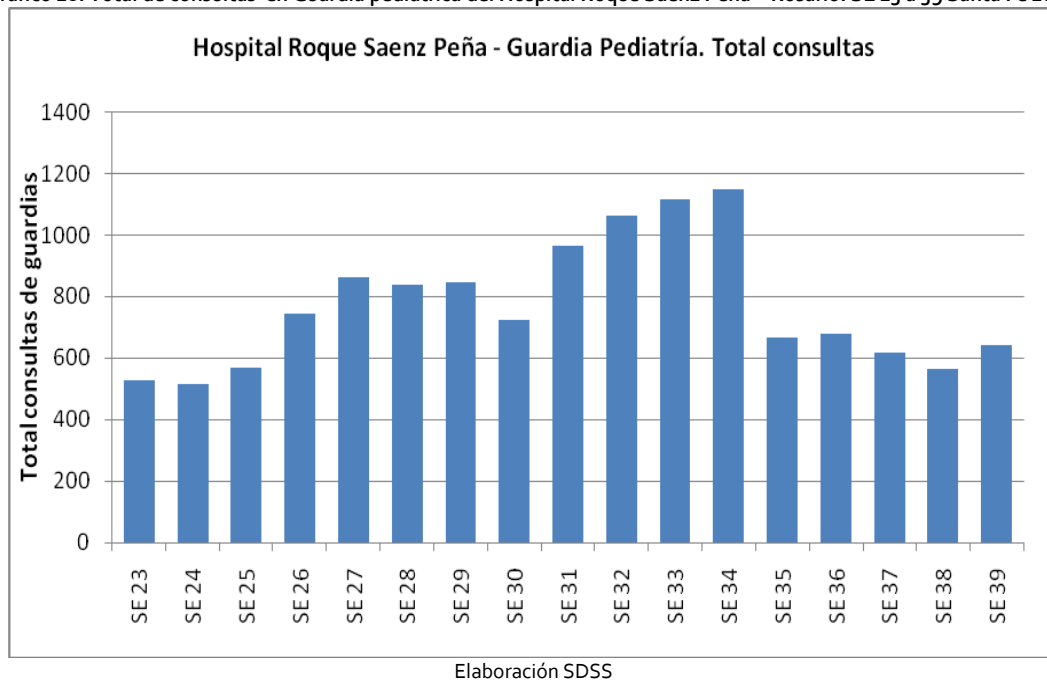
Gráfico 17. Comportamiento de IRAS en Guardia Pediatría Hospital Roque Sáenz Peña – Rosario. SE 23 y 31. Santa Fe 2014.



Elaboración SDSS

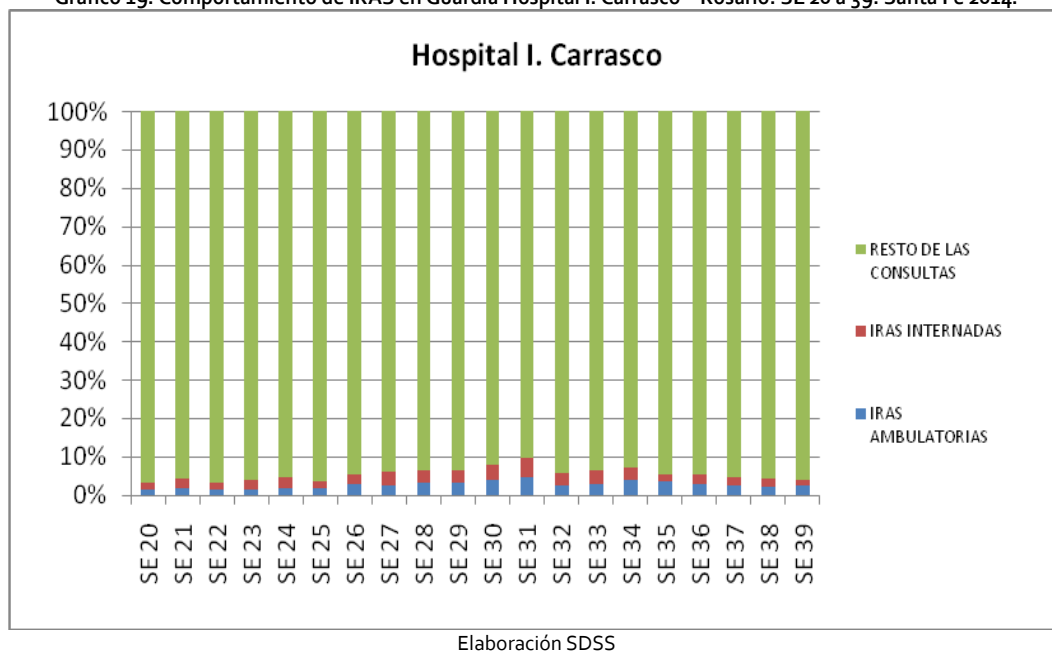
Dado que a partir de la SE 32 se encuentra pendiente la codificación de las consultas en guardia pediátrica, como así también la codificación de los diagnósticos de egresos de dicho servicio, a continuación se muestra la distribución de las consultas totales pediátricas en guardia, hasta la SE 36, en el Hospital Roque Sáenz Peña.

Gráfico 18. Total de consultas en Guardia pediátrica del Hospital Roque Sáenz Peña – Rosario. SE 23 a 39 Santa Fe 2014.



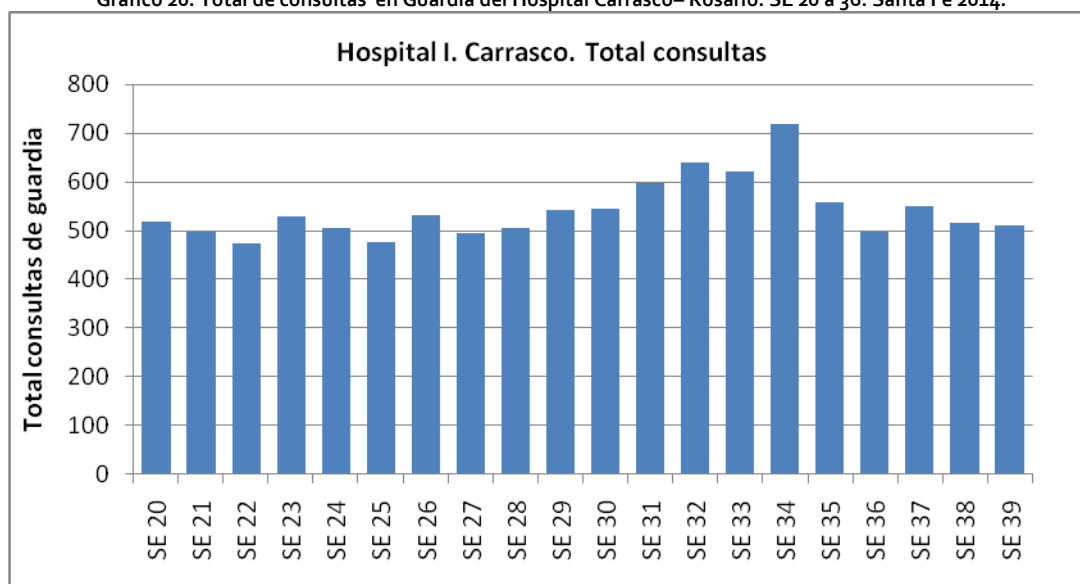
Hospital I. Carrasco

Gráfico 19. Comportamiento de IRAS en Guardia Hospital I. Carrasco – Rosario. SE 20 a 39. Santa Fe 2014.



A continuación se muestra la distribución de las consultas totales en guardia, hasta la SE 39, en el Hospital Carrasco.

Gráfico 20. Total de consultas en Guardia del Hospital Carrasco– Rosario. SE 20 a 36. Santa Fe 2014.



Elaboración SDSS

La información presentada da cuenta de los objetivos planteados al momento de implementar la estrategia de ***Intensificación de la Vigilancia de Infecciones Respiratorias Agudas en guardias hospitalarias***: i) disponer de información respecto de las consultas por IRAS (grupos diagnósticos y edad de los consultantes); ii) conocer el destino de las consultas: manejo ambulatorio, internación abreviada, internación en piso.

Al cierre de la estrategia se encontraron notificando el 60% de los establecimientos convocados a la estrategia.

Anexo I

Consultas totales de guardia, consultas por IRA e internaciones de las mismas, por establecimiento y SE

Tabla 1. Comportamiento de IRAS por cada Hospital. SE 20, 21 y 22. Santa Fe 2014.

EFECTOR	SE 20			SE 21			SE 22		
	Total consultas en Guardia	Porcentaje de Ira	Iras internadas / total IRAS	Total consultas en Guardia	Porcentaje de Ira	Iras internadas / total IRAS	Total consultas en Guardia	Porcentaje de Ira	Iras internadas / total IRAS
Hospital Vera	151	11%	sin dato	88	16%	sin dato	162	20%	sin dato
Hospital Ciudad de Gálvez	182	1%	0 / 2	170	1%	0 / 1	194	2%	0 / 4
Hospital Rafaela	1104	6%	0/68	1028	10%	1/102	1078	9%	1/101
Hospital Niños Zona Norte	1072	25%	0/269	876	25%	0/219	887	26%	0/227
Hospital Centenario	656	7%	1 / 45	521	6%	0 / 33	629	5%	1 / 34
Hospital Provincial de Rosario-guardia pediátrica	439	21%	5 / 91	310	24%	4 / 73			
Hospital Provincial de Rosario - guardia adultos	700	3%	0 / 20	654	5%	0 / 31	875	4%	0 / 34
Hospital Eva Perón									
Hospital Anselmo Gamen - VGG	1040	3%	0 / 19	976	2%	0 / 16	1003	2%	0 / 23
Hospital San Jorge							344	3%	0 / 10
Hospital Niños J. Vilela	1752	17%	14 / 291	1483	19%	19 / 283	1600	18%	19 / 295
Hospital I. Carrasco	517	1%	9 INTERNADOS	496	2%	13 INTERNADOS	473	1%	9 INTERNADOS
Hospital Roque Sáenz Peña - Guardia adulto	1553	5%	7/78	1294	7%	1/95	1508	6%	2/88
Hospital Roque Sáenz Peña - Guardia pediátrica									
Hospital Cañada de Gómez	438	4%	0 / 17	397	2%	0 / 6	397	5%	0 / 19
Hospital Granadero a Caballo - San Lorenzo	743	1%	0 / 11	670	3%	1 / 23	824	2%	1 / 17

Fuente: DIAGNOSE; Dir. Estadística-Secretaría de Salud Pública Municipalidad de Rosario. Elaboración SDSS.

Tabla 2. Comportamiento de IRAS por cada Hospital. SE 23, 24, y 25. Santa Fe 2014.

EFECTOR	SE 23			SE 24			SE 25		
	Total consultas en Guardia	Porcentaje de Ira	Iras internadas / total IRAS	Total consultas en Guardia	Porcentaje de Ira	Iras internadas / total IRAS	Total consultas en Guardia	Porcentaje de Ira	Iras internadas / total IRAS
Hospital Vera	90	18%	sin dato	231	9%	sin dato			
Hospital Ciudad de Gálvez	201	1%	0 / 3	240	2%	1 / 5	250	4%	0 / 11
Hospital Rafaela	1040	10%	12 / 106	1031	12%	12 / 119	1089	8%	7 / 85
Hospital Niños Zona Norte	1033	28%	0 / 294	1351	27%	0 / 359	1655	33%	1 / 550
Hospital Centenario	598	3%	0 / 20	610	5%	2 / 31	538	5%	7 / 28
Hospital Provincial de Rosario-guardia pediátrica	397	37%	0 / 146	351	39%	0 / 137	436	36%	0 / 155
Hospital Provincial de Rosario - guardia adultos	719	11%	1 / 76	641	8%	1 / 49	630	9%	0 / 55
Hospital Eva Perón	664	4%	3 / 24	645	3%	4 / 21	661	3%	3 / 19
Hospital Anselmo Gamen - VGG	1068	2%	0 / 20	1167	4%	0 / 44	1063	8%	0 / 87
Hospital San Jorge	343	2%	1 / 8	331	1%	0 / 3	339	2%	0 / 6
Hospital Niños J. Vilela	1702	22%	20 / 371	1815	22%	22 / 395	1993	30%	35 / 425
Hospital I. Carrasco	527	2%	3 INTERNADOS	503	2%	14 INTERNADOS	475	2%	9 INTERNADOS
Hospital Roque Sáenz Peña - Guardia adulto	983	2%	10 / 19	969	1,55%	1 / 15	925	3%	2 / 26
Hospital Roque Sáenz Peña - Guardia pediátrica	527	20%	13 / 106	517	18%	5 / 93	571	19,96%	9 / 115
Hospital Cañada de Gómez	423	3%	0 / 11	426	6%	0 / 25	453	9%	0 / 41
Hospital Granadero a Caballo - San Lorenzo	752	2%	0 / 12	800	4%	6 / 31	733	2%	1 / 18

Fuente: DIAGNOSE; Dir. Estadística-Secretaría de Salud Pública Municipalidad de Rosario. Elaboración SDSS.

Tabla 3. Comportamiento de IRAS por cada Hospital. SE 26, 27 y 28. Santa Fe 2014.

EFECTOR	SE 26			SE 27			SE 28		
	Total consultas en Guardia	Porcentaje de Ira	Iras internadas / total IRAS	Total consultas en Guardia	Porcentaje de Ira	Iras internadas / total IRAS	Total consultas en Guardia	Porcentaje de Ira	Iras internadas / total IRAS
Hospital Vera									
Hospital Ciudad de Gálvez	183	2%	0 / 3	198	2%	0 / 3	205	2%	0 / 5
Hospital Rafaela	1067	9%	16 / 91	1013	13%	12 / 130	1171	9%	14 / 105
Hospital Niños Zona Norte	1797	29%	3 / 528	1905	35%	2 / 661	2307	40%	7 / 921
Hospital Centenario	547	8%	0 / 43	614	8%	5 / 50	552	12%	6 / 65
Hospital Provincial de Rosario - guardia pediátrica	493	46%	2 / 227	687	43%	0 / 297	810	42%	2 / 341
Hospital Provincial de Rosario - guardia adultos	681	11%	0 / 78	651	12%	0 / 81	703	13%	1 / 88
Hospital Eva Perón	699	5%	8/38	703	4%	7 / 30	781	7%	9 / 58
Hospital Anselmo Gamen - VGG	1210	16%	0 / 199	1193	3%	0 / 36	1290	26%	0/340
Hospital San Jorge	397	4%	0 / 17	457	4%	0 / 17	500	6%	0 / 32
Hospital Niños J. Vilela	2223	29%	41 / 634	2494	14%	58 INTERNADOS	2723	10%	86 INTERNADOS
Hospital I. Carrasco	530	3%	13 / 16	495	3%	17 INTERNADOS	505	3%	16 INTERNADOS
Hospital Roque Sáenz Peña - Guardia adulto	1007	2%	2 / 17	1003	3%	1 / 26	986	2%	SIN DATO
Hospital Roque Sáenz Peña - Guardia pediátrica	745	25%	24 / 185	864	28%	28 / 242	838	30%	22 / 229
Hospital Cañada de Gómez	463	7%	0 / 32	427	4%	0 / 16	491	4%	1 / 22
Hospital Granadero a Caballo - San Lorenzo	852	5%	2 / 41	896	5%	0 / 47	881	4%	1 / 37

Fuente: DIAGNOSE; Dir. Estadística-Secretaría de Salud Pública Municipalidad de Rosario. Elaboración SDSS.

Tabla 4. Comportamiento de IRAS por cada Hospital. SE 29, 30 y 31. Santa Fe 2014.

EFECTOR	SE 29			SE 30			SE 31		
	Total consultas en Guardia	Porcentaje de Ira	Iras internadas / total IRAS	Total consultas en Guardia	Porcentaje de Ira	Iras internadas / total IRAS	Total consultas en Guardia	Porcentaje de Ira	Iras internadas / total IRAS
Hospital Vera									
Hospital Ciudad de Gálvez	150	3%	0/4	163	2%	0 / 4	155	1%	0 / 2
Hospital Rafaela	1204	9%	11/109	1076	6%	3 / 69	1177	10%	9 / 121
Hospital Niños Zona Norte	2139	38%	9 / 813	1916	35%	1 / 663	2163	25%	2 / 549
Hospital Centenario	684	10%	9/67	663	11%	14 / 73	681	11%	10 / 75
Hospital Provincial de Rosario - guardia pediátrica	695	44%	1 / 303	535	37%	1 / 196	658	33%	1 / 220
Hospital Provincial de Rosario - guardia adultos	768	15,23%	0 / 117	771	16%	1/122	844	16%	0 / 131
Hospital Eva Perón	739	6%	5/43	774	12%	9 / 96	866	4%	8/34
Hospital Anselmo Gamen - VGG	1251	27%	0 / 332	1197	22%	0 / 264	1549	3%	0 / 54
Hospital San Jorge	399	6%	2/25	426	5%	2 / 22	431	1%	0 / 6
Hospital Niños J. Vilela	2625	SIN DATO	76 INTERNADOS	2266	SIN DATO	44 INTERNADOS	2701	SIN DATO	49 INTERNADOS
Hospital I. Carrasco	540	3%	17 INTERNADOS	544	4%	22 INTERNADOS	596	5%	28 INTERNADOS
Hospital Roque Sáenz Peña - Guardia adulto	1035	2,51%	3 INTERNADOS	1050	3%	3 INTERNADOS	1204	2,49%	5 INTERNADOS
Hospital Roque Sáenz Peña - Guardia pediátrica	846	25%	15 INTERNADOS	723	24%	19 INTERNADOS	968	15%	26 INTERNADOS
Hospital Cañada de Gómez	405	3%	1/11	382	2%	0 / 6	492	4%	0/19
Hospital Granadero a Caballo - San Lorenzo	940	4%	4/38	875	4%	4 / 37	954	4%	2/34

Fuente: DIAGNOSE; Dir. Estadística-Secretaría de Salud Pública Municipalidad de Rosario. Elaboración SDSS.

Tabla 5. Comportamiento de IRAS por cada Hospital. SE 32, 33 y 34. Santa Fe 2014.

EFECTOR	SE 32			SE 33			SE 34		
	Total consultas en Guardia	Porcentaje de Ira	Iras internadas / total IRAS	Total consultas en Guardia	Porcentaje de Ira	Iras internadas / total IRAS	Total consultas en Guardia	Porcentaje de Ira	Iras internadas / total IRAS
Hospital Vera									
Hospital Ciudad de Gálvez	150	0%	0 / 0	184	1%	0 / 2	230	2%	0 / 5
Hospital Rafaela	1104	11%	4 / 121	1040	10%	12 / 106	1441	11%	4 / 153
Hospital Niños Zona Norte	2438	26%	2 / 644	2461	27%	1 / 662	2641	25%	2/652
Hospital Centenario	735	11%	9 / 80	719	15%	10 / 110	757	12%	6 / 92
Hospital Provincial de Rosario - guardia pediátrica	734	29%	0 / 213	712	27%	1 / 194	735	28%	1 / 205
Hospital Provincial de Rosario - guardia adultos	769	16%	0 / 124	821	19%	1 / 152	897	20%	1 / 176
Hospital Eva Perón	898	3%	7 / 31	879	4%	7 / 33	965	4%	7 / 42
Hospital Anselmo Gamén - VGG	1541	31%	0 / 480	1648	32%	0 / 534	1296	25%	0 / 329
Hospital San Jorge	491	1%	1 / 7	460	2%	1 / 9	545	3%	1 / 14
Hospital Niños J. Vilela	2925	SIN DATO	40 INTERNADOS	2907	SIN DATO	31 INTERNADOS	3249	SIN DATO	35 INTERNADOS
Hospital I. Carrasco	640	3%	16 INTERNADOS	620	4%	17 INTERNADOS	717	3%	27 INTERNADOS
Hospital Roque Sáenz Peña - Guardia adulto	1285	6%	5 INTERNADOS	1206	SIN DATO	5 INTERNADOS	1376	SIN DATO	3 INTERNADOS
Hospital Roque Sáenz Peña - Guardia pediátrica	1064	SIN DATO	5 INTERNADOS	1119	SIN DATO	2 INTERNADOS	1149	SIN DATO	4 INTERNADOS
Hospital Cañada de Gómez	537	3%	0 / 14	588	6%	1 / 37	668	11%	0 / 73
Hospital Granadero a Caballo - San Lorenzo	914	4%	0 / 38	965	4%	1 / 40	1063	4%	4 / 43

Fuente: DIAGNOSE; Dir. Estadística-Secretaría de Salud Pública Municipalidad de Rosario. Elaboración SDSS.

Tabla 6. Comportamiento de IRAS por cada Hospital. SE 35, 36, 37. Santa Fe 2014

EFECTOR	SE 35			SE 36			SE 37		
	Total consultas en Guardia	Porcentaje de Ira	Iras internadas / total IRAS	Total consultas en Guardia	Porcentaje de Ira	Iras internadas / total IRAS	Total consultas en Guardia	Porcentaje de Ira	Iras internadas / total IRAS
Hospital Vera									
Hospital Ciudad de Gálvez	230	3%	0 / 7	195	3%	0 / 5	240	2%	0 / 5
Hospital Rafaela	1278	12%	5 / 158	1320	11%	1 / 139	1295	6%	4 / 82
Hospital Niños Zona Norte	2021	26%	0 / 526	1681	27%	2/455			
Hospital Centenario	600	8%	3 / 45	683	9%	5/62	624	5%	2 / 34
Hospital Provincial de Rosario - guardia pediátrica	637	35%	2 / 226	589	24%	1 / 144	484	26%	2 / 124
Hospital Provincial de Rosario - guardia adultos	817	17%	2 / 141	773	14%	0 / 110	774	13%	0 / 98
Hospital Eva Perón	751	2%	5 / 17	800	3%	5 / 21	743	2%	2 / 12
Hospital Anselmo Gamén - VGG	948	20%	0 / 193	931	18%	0 / 166	896	18%	0 / 163
Hospital San Jorge	457	2%	1 / 9	478	5%	0 / 25	431	10%	1 / 42
Hospital Niños J. Vilela	2089	SIN DATO	14 INTERNADOS	1509	SIN DATO	18 INTERNADOS	1759	SIN DATO	22 INTERNADOS
Hospital I. Carrasco	558	2%	19 INTERNADOS	497	2%	15 INTERNADOS	548	3%	11 INTERNADOS
Hospital Roque Sáenz Peña - Guardia adulto	1087	SIN DATO	1 INTERNADOS	951	SIN DATO	2 INTERNADOS	985	SIN DATO	1 INTERNADOS
Hospital Roque Sáenz Peña - Guardia pediátrica	668	SIN DATO	1 INTERNADO	584	SIN DATO	2 INTERNADOS	617	SIN DATO	4 INTERNADOS
Hospital Cañada de Gómez	432	4%	0 / 16	472	4%	0 / 21	382	3%	0 / 11
Hospital Granadero a Caballo - San Lorenzo	881	4%	0 / 39	798	4%	1 / 28	830	3%	1 / 27

Fuente: DIAGNOSE; Dir. Estadística-Secretaría de Salud Pública Municipalidad de Rosario. Elaboración SDSS.

Tabla 7. Comportamiento de IRAS por cada Hospital. SE 38, 39 y 40. Santa Fe 2014

EFECTOR	SE 38			SE 39			SE 40		
	Total consultas en Guardia	Porcentaje de Ira	Iras internadas / total IRAS	Total consultas en Guardia	Porcentaje de Ira	Iras internadas / total IRAS	Total consultas en Guardia	Porcentaje de Ira	Iras internadas / total IRAS
Hospital Vera									
Hospital Ciudad de Gálvez	205	2%	0 / 4	230	1%	0 / 3	212	1%	0 / 3
Hospital Rafaela	1203	8%	7 / 91	1249	9%	3 / 107	1195	7%	7 / 88
Hospital Niños Zona Norte									
Hospital Centenario	610	8%	10 / 51	714	5%	3 / 37	652	5%	4 / 34
Hospital Provincial de Rosario - guardia pediátrica	562	30%	0 / 167	633	27%	0 / 169	487	26%	0 / 125
Hospital Provincial de Rosario - guardia adultos	795	14%	0 / 114	743	13%	0 / 93	703	11%	0 / 78
Hospital Eva Perón	716	0,4%	1 / 3	627	0,16%	1 / 1	678	0%	0
Hospital Anselmo Gamen - VGG	906	18%	0 / 162	1001	20%	0 / 200	975	18%	0 / 179
Hospital San Jorge	414	2%	0 / 9	442	5%	0 / 21	368	7%	0 / 25
Hospital Niños J. Vilela	1778	SIN DATO	19 INTERNADOS	1829	SIN DATO	30 INTERNADOS			
Hospital I. Carrasco	516	2%	10 INTERNADOS	509	2%	8 INTERNADOS			
Hospital Roque Sáenz Peña - Guardia adulto	1019	SIN DATO	0 INTERNADOS	1066	SIN DATO	1 INTERNADO			
Hospital Roque Sáenz Peña - Guardia pediátrica	566	SIN DATO	0 INTERNADOS	641	SIN DATO	1 INTERNADO			
Hospital Cañada de Gómez	410	1%	0 / 6	476	3%	0 / 15	454	4%	0 / 16
Hospital Granadero a Caballo - San Lorenzo	810	3%	0 / 24	800	4%	1 / 31	783	3%	0 / 25

Fuente: DIAGNOSE; Dir. Estadística-Secretaría de Salud Pública Municipalidad de Rosario. Elaboración SDSS.